

2021

NOTAT

Kunnskapsgrunnlaget for barn, unge og foreldres medvirkning i barnevernet:
Vurdering av relevante systematiske oversikter

Innhold

INNHold	2
OPPSUMMERING	3
BESKRIVELSE AV LEVERANSEN	4
Oppdraget	4
Bidragstere ved FHI	4
METODE	5
Inklusjonskriterier	5
Litteratursøk	6
Artikkelutvelging	7
Vurdering av metodisk kvalitet	7
Uthenting av data	7
RESULTATER	8
Resultater av litteratursøk	8
Beskrivelse av de inkluderte oversiktene	9
REFERANSER	12
VEDLEGG	13
Vedlegg 1. Søk etter systematiske oversikter	13
Vedlegg 2. Ekskludert studier med begrunnelse	22
Vedlegg 3. Vurdering av metodisk kvalitet	25

Oppsummering

I dette notatet har vi på oppdrag fra av Barne-, ungdoms- og familiedirektoratet (Bufdir) beskrevet relevante systematiske oversikter som omhandler barn, unge og deres foreldres medvirkning i barnevernet i henhold til følgende forskningsspørsmål:

1. Hvordan kan barn og unges medvirkning sikres i ulike kontekster for barn som er i barnevernet?
2. Hvordan kan foreldrenes medvirkning sikres ved ulike kontekster i barnevernet?

Beskrivelse av leveransen

Oppdraget

Barne-, ungdoms og familiedirektoratet (Bufdir) ønsket et kunnskapsgrunnlag om barn og unges samt foreldres medvirkning i barnevernet, basert på forskning. I dette kunnskapsgrunnlaget ønsket Bufdir svar på følgende spørsmål:

1. Hvordan kan barn og unges medvirkning sikres i ulike kontekster for barn som er i barnevernet?
2. Hvordan kan foreldrenes medvirkning sikres ved ulike kontekster i barnevernet?

Fagmiljø for velferdstjenesteforskning i område for helsetjenester, Folkehelseinstituttet (FHI), fikk i februar 2021 et todelt oppdrag av Bufdir. Dette notatet omhandler delleveranse 2, som innebærer et systematisk litteratursøk etter systematiske oversikter. Bufdir finansierte oppdraget.

FHI utførte et systematisk litteratursøk etter systematiske oversikter, valgte ut relevante oversikter og vurderte den metodiske kvaliteten på de mest relevante systematiske oversiktene som møtte inklusjonskriteriene. Hovedfokuset på leveransen var å beskrive i hvordan de systematiske oversiktene besvarer spørsmålene, samt beskrive i hvor stor grad vi kan stole på resultatene, vurdert ut fra oversiktsforfatterens vurderinger.

Bidragstere ved FHI

Christine Hillestad Hestevik, Ingvild Kirkehei og Line Holtet Evensen har utført oppdraget i perioden februar til april 2021.

Metode

Bufdir ønsket at vi skulle gjennomføre et systematisk søk etter systematiske oversikter om barn, unge og foreldres medvirkning i barnevernet. I dette notatet beskriver vi de inkluderte oversiktene og hvordan de besvarer Bufdirs spørsmål. Vi har også gjort en vurdering av oversiktene metodiske kvalitet.

Inklusjonskriterier

Tabell 1: Inklusjonskriterier for problemstillingen som omhandler barn og unge

Studiedesign	Systematiske oversikter For å klassifiseres som en systematisk oversikt må oversikten ha en oppgitt søkestrategi, inneholde klare inklusjonskriterier, og ha kvalitetsvurdert de inkluderte studiene (beskrevet i områdets metodehåndbok (1))
Populasjon	Barn/ ungdom 0-18 år som får hjelp av barnevernet
Intervensjon	Ulike tilnærminger og metode for å få frem barnets/ungdommens ønsker/meninger/erfaringer ved ulike kontekster i barnevernet. Eksempler på tilnærminger og metoder: <ul style="list-style-type: none">• Valg av lokalet/arenaer for samtale• Bruk av skjemaer/instrumenter for å få frem barnets meninger• Hvem bør delta i samtalen• Samtaleteknikker• Erfaringsinnhenting
Sammenligning	Ingen metoder, andre metoder, dagens praksis
Utfall	<ul style="list-style-type: none">• Barn/unge opplever at de fritt kan gi uttrykk for sine synspunkter• Barn/unge opplever at de har medbestemmelse• Barn/unges synspunkter er nøye vurdert når beslutninger som omhandler barnet tas• Barn/unge opplever økt tillit til barnevernet
Publikasjonsår	2015 og senere
Kontekst	Barnevern, arbeid med barn innen helse- og sosialtjeneste
Språk	Vi inkluderte studier på alle språk, så lenge det finnes et engelsk, norsk, svensk eller dansk sammendrag. Relevante publikasjoner som er skrevet på språk som ingen i prosjektgruppen behersker, listes i vedlegg.

Tabell 2: Inklusjonskriterier for problemstillingen som omhandler foreldre

Studiedesign	Systematiske oversikter For å klassifiseres som en systematisk oversikt må oversikten ha en oppgitt søkestrategi, inneholde klare inklusjonskriterier, og ha kvalitetsvurdert de inkluderte studiene (beskrevet i områdets metodehåndbok (1))
Populasjon	Foreldre (mor, far) som er i kontakt med barnevernet
Intervensjon	Metoder/tilnærminger for å innhente foreldres synspunkter og erfaringer Eksempler på tilnærminger og metoder: <ul style="list-style-type: none">• Valg av lokalet/arenaer for samtale• Bruk av skjemaer/instrumenter for å få frem foreldrenes meninger• Hvem bør delta i samtalen• Samtaleteknikker• Erfaringsinnhenting
Sammenligning	Dagens praksis
Utfall	<ul style="list-style-type: none">• Foreldrene opplever at deres synspunkter kommer fram• Foreldre opplever at de har medbestemmelse• Foreldre opplever at deres synspunkter er nøye vurdert mht. beslutninger som tas• Foreldre opplever økt tillit til barnevernet
Publikasjonsår	2015 og senere
Kontekst	Barnevern, arbeid med barn innen helse- og sosialtjeneste
Språk	Vi inkluderte studier på alle språk, så lenge det finnes et engelsk, norsk, svensk eller dansk sammendrag. Relevante publikasjoner som er skrevet på språk som ingen i prosjektgruppen behersker, listes i vedlegg.

Felles eksklusjonskriterier

Vi ekskluderer følgende typer studier og publikasjoner:

- Studier som omhandler utforming av tjenester
- Studier som omhandler barnehage, skole og utdanning

Litteratursøk

Bibliotekar Ingvild Kirkehei utførte søk etter systematiske oversikter i følgende kilder: CINAHL (EBSCO), MEDLINE (Ovid), PsycINFO (Ovid), Scopus, Sociological Abstracts, Social Services Abstracts, Social Science Citation Index, Epistemonikos, Campbell Library, Google, Prospero og relevante organisasjoners publikasjonslister. Søket ble utført 19.03.2021.

Søkestrategien ble kopiert fra rapporten "Barn og unges medvirkning i barnevernet: en systematisk kartleggingsoversikt", som ble utgitt av FHI i 2020 (2). Vi la imidlertid til søkeord for foreldre og familier. Søkestrategien bestod av emneord og tekstord for barn, unge, foreldre og barnevern. Det ble videre avgrenset med søkeord for medvirkning og systematiske oversikter. Detaljer om alle vises i vedlegg 1.

Søkeresultatene ble overført til referansehåndteringssystemet EndNote. I EndNote fjernet vi dubletter og filtrerte ut alle publikasjoner publisert før 2015.

Artikkelutvelging

To prosjektmedarbeidere (CHH) og (LHE) gjorde uavhengige vurderinger av tittel og sammendrag fra litteratursøket opp mot inklusjonskriteriene. Studiene som vi var enige om var relevante bestilte vi i fulltekst. To prosjektmedarbeidere gjorde deretter uavhengige vurderinger av hvorvidt studiene skulle inkluderes. Uenighet om vurderingene av tittel/sammendrag og fulltekster løste vi ved diskusjon. Vi brukte det elektroniske verktøyet EPPI-Reviewer (3) i utvelgelsesprosessen.

Vurdering av metodisk kvalitet

Vi vurderte den metodiske kvaliteten på de inkluderte systematiske oversiktene ved hjelp av sjekklister for systematiske oversikter fra Folkehelseinstituttets metodebok for oppsummert forskning (1;4). Én prosjektmedarbeider utførte kvalitetsvurderingen og en annen sjekket vurderingen. Uenighet om vurderingene ble løst ved diskusjon

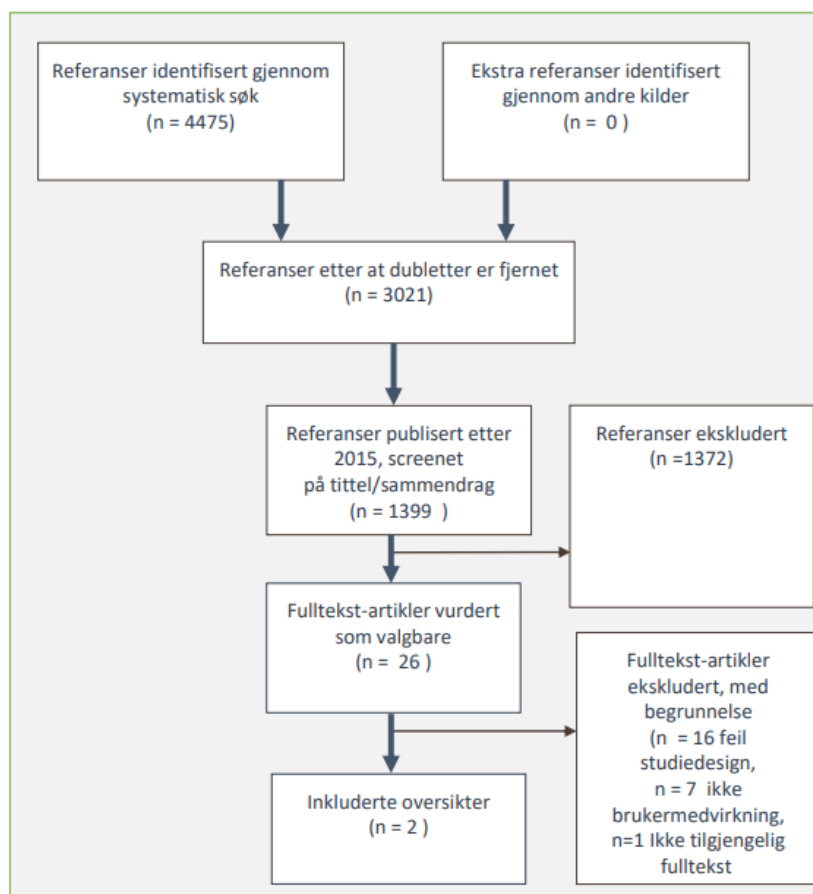
Uthenting av data

Én prosjektmedarbeider (CHH/LHE) hentet ut relevant informasjon fra oversiktene, en annen sjekket at informasjonen stemte.

Resultater

Resultater av litteratursøk

Vi avsluttet litteratursøket i mars 2021. Gjennom søket i databasene identifiserte vi 3021 referanser (etter dublettkontroll). Av disse ekskluderte vi 1372 som åpenbart ikke oppfylte inklusjonskriteriene våre, etter vurdering av titler og sammendrag. Denne utvelgelsesprosessen resulterte i 26 publikasjoner som vi gjennomgikk i fulltekst, hvorav vi ekskluderte 24. Ekskluderte publikasjoner som ble lest i fulltekst er listet i vedlegg 2 med begrunnelse for eksklusjon. Til slutt inkluderte vi to systematiske oversikter (figur 1).



Figur 1: Flytskjema over utvelgelse av studier

Beskrivelse av de inkluderte oversiktene

Vi inkluderte to systematiske oversikter publisert i henholdsvis 2018 og 2020. Én undersøkte effekten av ulike barnevernsmodeller, og én undersøkte effekten av ulike prosesser for å støtte realiseringen av barns rett til å delta i beslutninger som gjelder deres velferd. Begge oversiktene ble vurdert til å være av høy metodisk kvalitet. Nedenfor beskriver vi studiene og hvordan de besvarer Bufdirs spørsmål.

Isokuortti 2020 (5)

Info om publikasjonen

Tittel, forfatter, årstall, publikasjonssted, antall sider

Isokuortti N, Aaltio E, Laajasalo T, Barlow J. Effectiveness of child protection practice models: a systematic review. Child Abuse & Neglect 2020;108:104632

Type publikasjon, land, forfattere, oppdragsgivere

Dette er en tidsskriftartikkel, skrevet av fire forfattere med tilknytning til universiteter i Finland (University of Helsinki og University of Jyväskylä) og Storbritannia (University of Oxford)

Mål / forskningsspørsmål

Å undersøke effekten av ulike barnevernsmodeller for å forbedre utfallene for barn og deres familier

Antall inkluderte studier, type studier

Oversikten inkluderte seks kvasi-eksperimentelle studier

Inkluderte tema

Undersøker effekt av tre ulike praksismodeller (Solution-Based Casework; Signs of Safety; and Reclaiming Social Work).

Metodisk kvalitet

Høy kvalitet. Se vedlegg 3 for fullstendig vurdering med begrunnelser.

Sammendrag

«Background: Attempts to improve child protection outcomes by implementing social work practice models embedded in a particular theory and practice approach, have increased internationally over the past decade. Objective: To assess the evidence of the effectiveness of child protection practice models in improving outcomes for children and families. Participants and setting: Children < 18 years and their families involved in child protection services. Methods: A systematic review was conducted to synthesize evidence regarding the effectiveness of child protection practice models. Systematic searches across 10 electronic databases and grey literature were conducted to identify quasi-experimental studies minimally. Included studies were critically appraised and the findings summarized narratively. Results: Five papers, representing six studies, focusing on three practice models (Solution-Based Casework; Signs of Safety; and Reclaiming Social

Work) met the inclusion criteria. All studies applied a quasi-experimental design. Overall, the quality of the evidence was rated as being poor, with studies suffering from a risk of selection bias, small sample sizes and short-term follow up. Conclusions: Despite the popularity of practice models, the evidence base for their effectiveness is still limited. The results suggest that high-quality studies are urgently needed to evaluate the impact of practice models in improving the outcomes of child-protection-involved families. The findings also illustrate the difficulties of conducting high-quality outcome evaluations in children's social care, and these challenges and future directions for research, are discussed.»

Relevans for forskningsspørsmålet

En av praksismodellene som undersøkes i denne oversikten er Solution-Based Casework (SBC) som er en forskningsbasert praksismodell for barnevern. Modellen gir et konseptuelt kart for en familiesentrert praksis, fra første vurdering og til saksavslutning. Modellen fokuserer på partnerskap med familien som helhet i arbeidet for å hindre nye episoder av barnemishandling i utsatte familier. Vi har derfor vurdert denne til å være relevant for begge Bufdirs spørsmål.

Kennan 2018 (6)

Info om publikasjonen

Tittel, forfatter, årstall, publikasjonssted, antall sider

Kennan D, Brady B, Forkan C. Supporting Children's Participation in Decision Making: A Systematic Literature Review Exploring the Effectiveness of Participatory Processes. The British Journal of Social Work 2018;48(7):1985-2002.

Type publikasjon, land, forfattere, oppdragsgivere

Dette er en tidsskriftartikkel, skrevet av tre forfattere med tilknytning til UNESCO Child and Family Research Centre ved National University Ireland.

Mål / forskningsspørsmål

Hvordan fungerer prosessene med barns medvirkning i barnevernet? (hvor effektive er prosessene)

Antall inkluderte studier, type studier

Oversikten inkluderte 20 kvantitative og kvalitative studier

Inkluderte tema

Bruk av talspersoner, barns deltakelse på møter, familievelferdskonferanser og registrering av barns synspunkter.

Metodisk kvalitet

Høy kvalitet. Se vedlegg 3 for fullstendig vurdering med begrunnelser.

Sammendrag

«In this article, the term 'participation' refers to the right of the child to express their views in matters affecting them and for their views to be acted upon as appropriate.»

While there is a growing emphasis in social work practice on a child's right to participate, less attention has been given to how best to support children's participation. A systematic review and narrative synthesis of twenty studies with varying methods explores how effective processes, commonly used in social work practice, are in supporting children's participation in decisions concerning their personal welfare, protection and care. The review explores the effectiveness of the following processes: the use of advocates; a child's attendance at an assessment, planning or review meeting; Family Welfare Conferences; and recording a child's views in writing. There is indicative evidence that the use of advocates is an effective means of supporting children's participation. Findings in relation to the other processes reviewed are mixed. A key factor influencing how effective these processes are in supporting children's participation is the quality of the relationship with the child and his or her caseworker.»

Relevans for forskningsspørsmålet

Denne systematiske oversikten undersøkte effekten av ulike prosesser for å støtte realiseringen av barns rett til å delta i beslutninger som gjelder deres velferd, beskyttelse og omsorg. Prosessene inkluderte bruk av talspersoner, barns deltakelse på møter, familievelferdskonferanser og registrering av barns synspunkter. Vi har derfor vurdert oversikten til å være relevant for Bufdirs spørsmål som omhandler barn (forskningsspørsmål 1).

Referanser

1. Folkehelseinstituttet. Slik oppsummerer vi forskning. Håndbok for Folkehelseinstituttet. 4. reviderte utgave. Oslo: Område for helsetjenester i Folkehelseinstituttet; 2018. Tilgjengelig fra: <https://www.fhi.no/globalassets/dokumenterfiler/rapporter/2018/slik-oppsummerer-vi-forskning-2018v2-endret-2021.pdf>
2. Ormstad SS, Hestevik CH, Munthe-Kaas HM, Blaasvær N, Muller AE, Berg RC. Barn og unges medvirkning i barnevernet: en systematisk kartleggingsoversikt . [Children and youths' involvement in child welfare services: a systematic mapping review]. Oslo: Folkehelseinstituttet; 2020. Rapport. Tilgjengelig fra: <https://www.fhi.no/globalassets/dokumenterfiler/rapporter/2020/barn-og-unges-medvirkning-i-barnevernet-rapport-2020.pdf>
3. Thomas J, Graziosi S., Brunton J, O'Driscoll P. EPPI-Reviewer: advanced software for systematic reviews, maps and evidence synthesis. London: EPPI-Center Software; UCL Social Research Institute; 2020.
4. Folkehelseinstituttet. Slik oppsummerer vi forskning. Håndbok for Folkehelseinstituttet. 4. reviderte utgave. Vedlegg 2: Sjekklistene. Oslo: Område for helsetjenester i Folkehelseinstituttet; 2018. Tilgjengelig fra: https://www.fhi.no/globalassets/dokumenterfiler/skjema/brukererfaring/k-handbok_11_vedlegg2_sjekklistene.pdf
5. Isokuorppi N, Aaltio E, Laajasalo T, Barlow J. Effectiveness of child protection practice models: a systematic review. Child Abuse & Neglect 2020;108:104632.
6. Kennan D, Brady B, Forkan C. Supporting Children's Participation in Decision Making: A Systematic Literature Review Exploring the Effectiveness of Participatory Processes. The British Journal of Social Work 2018;48(7):1985-2002.

Vedlegg

Vedlegg 1. Søk etter systematiske oversikter

Søkeansvarlig: Ingvild Kirkehei

Dato for alle søk: 19.03.2021

Kilder søkt

Kilde/database	Antall treff
CINAHL (EBSCO)	762
Ovid MEDLINE(R) and Epub Ahead of Print, In-Process & Other Non-Indexed Citations, Daily and Versions(R) 1946 to February 11, 2020	466
PsycINFO (Ovid) 1806 to February Week 1 2020	855
Scopus (Elsevier)	550
Sociological Abstracts, inkl. Social Services Abstracts (ProQuest)	955
Social Science Citation Index	477
Epistemonikos	403
Campbell Library	0
Google og relevante organisasjoners publikasjonslister	7
Prospero	0
Totalt til EndNote	4475
Totalt etter dublettkontroll	3021

CINAHL

Søketreff: 762

S31	S25 AND S29 Limiters - Exclude MEDLINE records
S30	S25 AND S29
S29	S26 OR S27 OR S28
S28	TX(((systematic* or evidence or scoping or umbrella or integrative or literature or research) N3 (overview or review* or synthes*)) or meta-anal* or metaanal* or meta-synthes* or metasynthes* or ((systematic* or literature or database) N3 search*) or "overview of overviews" or "overview of reviews")

S27	(MH "Meta Analysis")
S26	(MH "Systematic Review")
S25	S22 AND S23 AND S24
S24	S18 OR S19 OR S20 OR S21
S23	S3 OR S4 OR S5 OR S6 OR S7 OR S8 OR S9 OR S10 OR S11 OR S12 OR S13 OR S14 OR S15 OR S16 OR S17
S22	S1 OR S2
S21	TX((adolescen* OR child? OR children? OR boy? OR girl? OR juvenile? OR kid? OR minor? OR preschooler* OR pre-schooler* OR pubescent? OR schooler? OR teen? OR teenager? OR underage? OR youngster? OR youth? OR parent* OR mother* OR father* OR family OR families OR (young N0 (adult? OR man? OR men? OR woman? OR women? OR people? OR person? OR client? OR consumer? OR user?))) N3 (choice* OR engag* OR expectation* OR impact* OR influenc* OR involv* OR judgement* OR judgment* OR opinion* OR participat* OR perspective* OR preference* OR priorit* OR view* OR voice*))
S20	TX((adolescen* OR child? OR children? OR boy? OR girl? OR juvenile? OR kid? OR minor? OR preschooler* OR pre-schooler* OR pubescent? OR teen? OR teenager? OR schooler? OR underage? OR youngster? OR youth? OR parent* OR mother* OR father* OR family OR (young N0 (adult? OR man? OR men? OR woman? OR women? OR people? OR person? OR client? OR consumer? OR user?))) N0 agency)
S19	TX("shared decision making" OR co-creat* OR cocreat* OR co-product* OR coproduc* OR co-opt* OR coopt*) or TI(involvement OR involving or participation)
S18	(MH "Consumer Participation") OR (MH "Decision Making, Shared")
S17	TX(((boy? OR girl? OR orphan?) N0 home?) OR orphanage*)
S16	TX((behavio?ral OR care OR childcare OR custod* OR residential) N0 institution*)
S15	TX(((after OR congregate OR out-of-home OR public OR substitute) N0 (care OR childcare)) OR aftercare OR "being in care")
S14	TX(custod* N2 (care OR facilit* OR home* OR program* OR setting*))
S13	TX(residential N2 (care OR childcare OR client? OR facilit* OR home* OR program* OR service* OR treatment*))
S12	TX("halfway house?" OR "half-way house?" OR "group home?")
S11	TX(("family and friends" OR kinship) N0 care) OR (foster N0 (care OR famil* OR home? OR parent?)) OR "private fostering")
S10	TX(social N0 (care OR casework OR service* OR welfare OR work))
S9	TX(((care OR childcare OR crisis OR youth) N0 cent*) OR (child* N0 house))
S8	TX(removal? N3 (adolescen* OR child* OR forced OR home* OR parent* OR youth*))
S7	TX(((home-based OR homebased) N0 (assistance* OR treatment*)) OR "family group conference*")

S6	TX(placement* N0 (adolescen* OR child* OR decision* OR emergency OR out-of-home OR program* OR temporary OR youth))
S5	TX("notification* of concern" OR ((care OR emergency) N0 order*) OR guardian*)
S4	TX((adolescen* OR child? OR children? OR juvenile? OR youth?) N0 (casework OR custod* OR protect* OR support OR welfare))
S3	((MH "Child Welfare") OR (MH "Foster Home Care") OR (MH "Halfway Houses") OR (MH "Orphans and Orphanages") OR (MH "Residential Care") OR (MH "Residential Facilities") OR (MH "Social Service Assessment") OR (MH "Social Work+"))
S2	TX(adolescen* OR child? OR childhood OR children? OR boy? OR girl? OR juvenile? OR kid? OR minor? OR orphan? OR preschooler? OR pre-schooler? OR pubescent? OR "school age*" OR schoolage* OR schooler? OR teen? OR teenager? OR underage? OR youngster? OR youth? OR parent* OR mother* OR father* OR (young N0 (adult? OR m?n OR wom?n OR people OR person?)))
S1	((MH "Child+") OR (MH "Minors (Legal)") OR (MH "Adolescence+") OR (MH "Young Adult") OR (MH "Parents+"))

MEDLINE & PsycINFO (Ovid)

MEDLINE ALL 1946 to March 17, 2021,

PsycInfo 1806 to March Week 2 2021

Søketreff: 1190 (MEDLINE 466, PsycINFO 855)

1. (Adolescent/ or Adolescent, Institutionalized/ or Child/ or Child, Abandoned/ or Child, Institutionalized/ or Child, Orphaned/ or Child, Preschool/ or Child, Unwanted/ or Minors/ or Homeless Youth/ or Young Adult/) use medall
2. (Orphans/ or ("100" or "160" or "180" or "200" or "320").ag.) use psyh
3. (adolescen* or child? or childhood or children? or boy? or girl? or juvenile? or kid? or minor? or orphan? or preschooler? or pre-schooler? or pubescent? or teen? or teenager? or underage* or school age* or schoolage* or schooler? or youngster? or youth? or (young adj (adult? or m?n or wom?n or people or person?))).tw,kf,id.
4. (parent* or mother* or father*).tw,kf,id.
5. exp parents/
6. or/1-5
7. (Child Protective Services/ or exp Child Welfare/ or Custodial Care/ or Foster Home Care/ or Group Homes/ or Halfway Houses/ or Orphanages/ or Residential Facilities/ or Residential Treatment/ or exp Social Work/) use medall
8. (Child Custody/ or Child Welfare/ or Foster Care/ or Group Homes/ or Halfway Houses/ or Orphanages/ or Protective Services/ or Residential Care Institutions/ or Social Casework/) use psyh
9. ((adolescen* or child? or children? or juvenile? or youth?) adj (casework or custod* or protect* or support or welfare)).tw,kf,id.
10. ("notification* of concern" or ((care or emergency) adj order*) or guardian*).tw,kf,id.

11. (placement* adj1 (adolescen* or child* or decision* or emergency or out-of-home or program* or temporary or youth)).tw,kf,id.
12. (((home-based or homebased) adj (assistance* or treatment*)) or family group conference*).tw,kf,id.
13. (removal? adj4 (adolescen* or child* or forced or home* or parent* or youth*)).tw,kf,id.
14. (((care or childcare or crisis or youth) adj cent*) or (child* adj house)).tw,kf,id.
15. (social adj (care or casework or service* or welfare or work)).tw,kf,id.
16. (((("family and friends" or kinship) adj care) or (foster adj (care or famil* or home? or parent?)) or "private fostering").tw,kf,id.
17. (halfway house? or half-way house? or group home?).tw,kf,id.
18. (residential adj3 (care or childcare or client? or facilit* or home* or program* or service* or treatment*)).tw,kf,id.
19. (custod* adj3 (care or facilit* or home* or program* or setting*)).tw,kf,id.
20. (((after or congregate or out-of-home or public or substitute) adj (care or childcare)) or aftercare or "being in care").tw,kf,id.
21. ((behavio?ral or care or childcare or custod* or residential) adj institu-tion*).tw,kf,id.
22. (((boy? or girl? or orphan?) adj home?) or orphanage*).tw,kf,id.
23. or/7-22
24. exp Community Participation/ use medall
25. (Client Participation/ or Involvement/) use psych
26. (shared decision making or co-creat* or cocreat* or co-produc* or coproduc* or co-opt* or coopt*).tw,kw,id.
27. ((adolescen* or child? or children? or boy? or girl? or juvenile? or kid? or minor? or preschooler? or pre-schooler? or pubescent? or schooler? or teen? or teenager? or under-age? or youngster? or youth? or parent* or mother* or father* or family or (young adj (adult? or man? or men? or woman? or women? or people? or person? or client? or consumer? or user?))) adj agency).tw,kf,id.
28. ((adolescen* or child? or children? or boy? or girl? or juvenile? or kid? or minor? or preschooler? or pre-schooler? or pubescent? or schooler? or teen? or teenager? or under-age? or youngster? or youth? or parent* or mother* or father* or family or families or (young adj (adult? or man? or men? or woman? or women? or people? or person? or client? or consumer? or user?))) adj4 (choice* or engag* or expectation* or impact* or influenc* or involv* or judgement* or judgment* or opinion* or participat* or perspec-tive* or preference* or priorit* or view* or voice*).tw,kf,id.
29. (participation or involvement or involving).ti.
30. or/24-29
31. 6 and 23 and 30
32. (((systematic* or evidence or scoping or umbrella or integrative or literature or re-search) adj2 (overview or review* or synthes*)) or meta-anal* or ((systematic* or liter-ature or database) adj2 search*) or overview of overviews).tw,kf,id.
33. (systematic review or meta-analysis).pt.
34. systematic review/ or meta-analysis/ or systematic review.md. or meta analy-sis.md. or literature review.md.
35. or/32-34

36. 31 and 35

37. remove duplicates from 36

Scopus

Søketreff: 550

((TITLE-ABS-KEY ((adolescen* OR child* OR childhood OR children* OR boy* OR girl* OR juvenile* OR kid* OR minor* OR orphan* OR preschooler* OR pre-schooler* OR pubescent* OR "school age*" OR schoolage* OR schooler* OR teen* OR teenager* OR underage* OR youngster* OR youth* OR parent* OR mother* OR father* OR (young W/0 (adult* OR man OR men OR woman OR women OR people OR person*)))))))

AND

(TITLE-ABS-KEY (((systematic* OR evidence OR scoping OR umbrella OR integrative OR literature OR research) W/2 (overview OR review* OR syntheses*) OR meta-anal* OR ((systematic* OR literature OR database) W/2 search*) OR "overview of overviews" OR "overview of reviews")))

AND

(((TITLE-ABS-KEY (((adolescen* OR child* OR juvenile* OR youth*) W/0 (case-work OR custod* OR protect* OR support OR welfare)))) OR (TITLE-ABS-KEY (("notification* of concern" OR ((care OR emergency) W/0 order*) OR guardian*))) OR (TITLE-ABS-KEY ((placement* W/0 (adolescent* OR child* OR decision* OR emergency OR out-of-home OR program* OR temporary OR youth)))) OR (TITLE-ABS-KEY (((home-based OR homebased) W/0 (assistance* OR treatment*)) OR "family group conference*"))) OR (TITLE-ABS-KEY ((removal* W/3 (adolescen* OR child* OR forced OR home* OR parent* OR youth*)))) OR (TITLE-ABS-KEY (((care OR childcare OR crisis OR youth) W/0 cent*) OR (child* W/0 house)))) OR (TITLE-ABS-KEY ((social W/0 (care OR casework OR service* OR welfare OR work)))) OR (TITLE-ABS-KEY ((("family and friends" OR kinship) W/0 care) OR (foster W/0 (care OR famil* OR home* OR parent*)) OR "private fostering"))) OR (TITLE-ABS-KEY (("halfway house*" OR "half-way house*" OR "group home*"))) OR (TITLE-ABS-KEY ((residential W/2 (care OR childcare OR client* OR facilit* OR home* OR program* OR service* OR treatment*)))) OR (TITLE-ABS-KEY ((custod* W/2 (care OR facilit* OR home* OR program* OR setting*)))) OR (TITLE-ABS-KEY (((after OR congregate OR "out-of-home" OR "out of home" OR public OR substitute) W/0 (care OR childcare)) OR aftercare OR "being in care"))) OR (TITLE-ABS-KEY (((behavioral OR behavioural OR care OR childcare OR custod* OR residential) W/0 institution*))) OR (TITLE-ABS-KEY (((boy* OR girl* OR orphan*) W/0 home*) OR orphanage*))))))

AND

(((TITLE-ABS-KEY (("shared decision making" OR co-creat* OR cocreat* OR coproduc* OR coproduc* OR co-opt* OR coopt*))) OR (TITLE ((participation OR involvement OR involving))) OR (TITLE-ABS-KEY (((adolescen* OR child* OR boy* OR girl* OR juvenile* OR kid* OR minor* OR preschooler* OR pre-schooler* OR pubescent* OR teen* OR teenager* OR underage* OR youngster* OR youth*

OR parent* OR mother* OR father* OR family OR families OR (young W/0 (adult* OR man* OR men* OR woman* OR women* OR people* OR person* OR client* OR consumer* OR user*)) W/0 agency)) OR (TITLE-ABS-KEY (((adolescen* OR child* OR boy* OR girl* OR juvenile* OR kid* OR minor* OR pre-schooler* OR pre-schooler* OR pubescent* OR teen* OR teenager* OR underage* OR youngster* OR youth* OR parent* OR mother* OR father* OR family OR families OR (young W/0 (adult* OR man* OR men* OR woman* OR women* OR people* OR person* OR client* OR consumer* OR user*))) W/3 (choice* OR engag* OR expectation* OR impact* OR influenc* OR involv* OR judgement* OR judgment* OR opinion* OR participat* OR perspective* OR preference* OR priorit* OR view* OR voice*)))))))

AND

NOT INDEX (medline)

Sociological Abstracts (inkl. Social Services Abstracts)

Søk 1

Søketreff: 890

((MAINSUBJECT.EXACT.EXPLODE("Parents") OR SUBJECT.EXACT("Children") OR SUBJECT.EXACT("Adolescents") OR SUBJECT.EXACT("Foster Children") OR SUBJECT.EXACT("Orphans") OR SUBJECT.EXACT("Junior High School Students") OR SUBJECT.EXACT("Adopted Children") OR SUBJECT.EXACT("Elementary School Students") OR TI,AB(adolescent? OR child? OR children? OR "young adult?" OR youth? OR parent? OR mother? OR father? OR teen? OR teenager?)) AND (SUBJECT.EXACT("Child Custody") OR SUBJECT.EXACT("Child Support") OR SUBJECT.EXACT("Child Welfare Services") OR SUBJECT.EXACT.EXPLODE("Social Services") OR TI,AB(casework OR childcare OR "child care" OR "child support" OR custody OR custodial OR foster OR "out of home care" OR placement? OR protection OR protective OR removal? OR "residential care" OR "residential treatment" OR "social services" OR "social work" OR welfare))) AND (SUBJECT.EXACT("Participation") OR ("shared decision making" OR "co-creat*" OR cocreat* OR "co-produc*" OR coproduc* OR "co-opt*" OR coopt* OR ((adolescent? OR child? OR children? OR "young adult?" OR youth? OR parent* OR mother* OR father* OR family OR families) NEAR/0 agency) OR ((adolescent? OR child? OR children? OR "young adult?" OR youth? OR parent* OR mother* OR father* OR family OR families) NEAR/3 (choice? OR engag* OR expectation? OR impact OR influenc* OR involv* OR judgement? OR judgment? OR opinion? OR participat* OR perspective? OR preference? OR priorit* OR view? OR voice?))) OR ti(involvement OR involving OR participation)) AND (MAINSUBJECT.EXACT.EXPLODE("Literature Reviews") OR ti(((systematic* OR evidence OR scoping OR umbrella OR integrative OR literature OR research) NEAR/2 (overview OR review* OR synthes*)) OR meta-anal* OR metaanal* OR meta-synthes* OR metasynthes* OR ((systematic* OR literature OR database) NEAR/2 search*) OR "overview of overviews" OR "overview of reviews") OR ab(((systematic* OR evidence OR scoping OR umbrella OR integrative OR literature OR research) NEAR/2 (overview

OR review* OR synthes*) OR meta-anal* OR metaanal* OR meta-synthes* OR metasynthes* OR ((systematic* OR literature OR database) NEAR/2 search*) OR "overview of overviews" OR "overview of reviews"))

Søk 2

Søketreff: 65

((MAINSUBJECT.EXACT.EXPLODE("Parents") OR SUBJECT.EXACT("Children") OR SUBJECT.EXACT("Adolescents") OR SUBJECT.EXACT("Foster Children") OR SUBJECT.EXACT("Orphans") OR SUBJECT.EXACT("Junior High School Students") OR SUBJECT.EXACT("Adopted Children") OR SUBJECT.EXACT("Elementary School Students") OR TI,AB(adolescent? OR child? OR children? OR "young adult?" OR youth? OR parent? OR mother? OR father? OR teen? OR teenager?)) AND (SUBJECT.EXACT("Child Custody") OR SUBJECT.EXACT("Child Support") OR SUBJECT.EXACT("Child Welfare Services") OR SUBJECT.EXACT.EXPLODE("Social Services") OR TI,AB(casework OR childcare OR "child care" OR "child support" OR custody OR custodial OR foster OR "out of home care" OR placement? OR protection OR protective OR removal? OR "residential care" OR "residential treatment" OR "social services" OR "social work" OR welfare))) AND (SUBJECT.EXACT("Participation") OR ("shared decision making" OR "co-creat*" OR cocreat* OR "co-produc*" OR coproduc* OR "co-opt*" OR coopt* OR ((adolescent? OR child? OR children? OR "young adult?" OR youth? OR parent* OR mother* OR father* OR family OR families) NEAR/0 agency) OR ((adolescent? OR child? OR children? OR "young adult?" OR youth? OR parent* OR mother* OR father* OR family OR families) NEAR/3 (choice? OR engag* OR expectation? OR impact OR influenc* OR involv* OR judgement? OR judgment? OR opinion? OR participat* OR perspective? OR preference? OR priorit* OR view? OR voice?))) OR ti(involvement OR involving OR participation))
Applied filters: Literature Review OR Evidence Based Healthcare

Social Science Citation Index (ISI Web of Science)

Søketreff: 477

TS=(adolescen* OR child* OR "young adult" OR "young adults" OR youth* OR parent* OR mother* OR father* OR teen* OR teenager*) AND TS=(casework OR childcare OR "child care" OR "child support" OR custody OR custodial OR foster OR "out of home care" OR placement* OR protection OR protective OR removal* OR "residential care" OR "residential treatment" OR "social services" OR "social work" OR welfare) AND TS=("shared decision making" OR "co-creation" OR cocreat* OR "co-production" OR coproduc* OR involvement OR participation OR engagement OR engaging OR involving) AND TS=("systematic review" OR "review of the literature" OR "meta-analysis" OR "rapid review" OR "research syntheses" OR "evidence review" OR "integrative review" OR "umbrella review" OR "overview of reviews")

Refined by: WEB OF SCIENCE INDEX: (WOS.SSCI)

Indexes=SCI-EXPANDED, SSCI, A&HCI, ESCI Timespan=All years

Epistemonikos

Søketreff: systematic reviews 383, broad syntheses 20, structured summaries 0

(title:(title:(adolescen* OR child* OR "young adult" OR "young adults" OR youth* OR parent* OR mother* OR father* OR teen* OR teenager*) OR abstract:(adolescen* OR child* OR "young adult" OR "young adults" OR youth* OR parent* OR mother* OR father* OR teen* OR teenager*))

AND

(title:(casework OR childcare OR "child care" OR "child support" OR custody OR custodial OR foster OR "out of home care" OR placement* OR protection OR protective OR removal* OR "residential care" OR "residential treatment" OR "social services" OR "social work" OR welfare) OR abstract:(casework OR childcare OR "child care" OR "child support" OR custody OR custodial OR foster OR "out of home care" OR placement* OR protection OR protective OR removal* OR "residential care" OR "residential treatment" OR "social services" OR "social work" OR welfare)) AND

(title:(("shared decision making" OR "co-creation" OR cocreat* OR "co-production" OR coproduc* OR involvement OR participation OR engagement OR engaging OR involving) OR abstract:(("shared decision making" OR "co-creation" OR cocreat* OR "co-production" OR coproduc* OR involvement OR participation OR engagement OR engaging OR involving)))

Campbell Library

Gjennomgang av alle oversikter under temaet «social welfare» (73 publikasjoner)

Søketreff: To relevante oversikter, som allerede var indentifisert i CINAHL og Epistemonikos.

Google norsk språk

Søketreff: Gjennomgang av de 30 første. 4 mulig relevante treff

filetype:pdf barnevern|barnevernet|barneverntjenesten|barnevernsinstitusjon|barnevernsinstitusjoner|barnevernssak|omsorgsovertakelse|omsorgsovertagelse|"overta omsorgen"| brukermedvirkning|brukerdeltakelse|brukerdeltagelse|medvirkning|medbestemmelse|medinnflytelse|delaktighet|delaktig "systematisk oversikt"|kunnskapsoppsummering|litteratursøk

filetype:pdf fosterhjem|fosterbarn|fosterfamilie|ettervern|atferdsinstitusjon|adferdsinstitusjon|omsorgssenter|omsorgsinstitusjon|akuttplassing|akuttvedtak|"hjelpetiltak i hjemmet" brukermedvirkning|brukerdeltakelse|brukerdeltagelse|medvirkning|medbestemmelse|medinnflytelse|delaktighet|delaktig "systematisk oversikt"|kunnskapsoppsummering|litteratursøk

Google dansk språk

Søketreff: Gjennomgang av de 30 første. 1 mulig relevant treff

filetype:pdf børneforsorg|ungdomsforsorg|familiehjem|familiepleje|plejefamilie|plejefamilier|plejeforældre|"anbragte børn"|"anbragte unge"|børneanbringelser|tvangsanbringelser|"socialpædagogisk institution"|børnehjem|plejebørn|"anbragt på institution"|anbringelser brugerinddragelse|brugerindflydelse|medbestemmelse|medindflydelse|inddragelse|børneinddragelse|borgerinddragelse "systematisk oversigt"|"systematisk oversigtsartikkel"|"systematic review"

Google svensk språk

Søketreff: Gjennomgang av de 30 første. 1 mulig relevant treff

filetype:pdf barnavård|familjehem|familjehemsvård|"placerade barn"|"placerade ungdomar"|"HVB-hem"|omhändertagande|omhändertagna|omhändertagen|fosterhem|fosterbarn|barnhem|ungdomsinstitution|ungdomsinstitutioner|flickhem|pojkhem|flickinstitution|pojkinstitution|"barn i samhällsvård" brukarmedverkan|medverkan|medinflytande|medbestämmande|barnmedverkan|ungdomsmedverkan|delaktighet "systematisk översikt"|"systematic review"

Gjennomgang av andre kilder:

Kunnskapsguiden.se

Gjennomgang av publikasjoner under kategorien «Barnets bästa og rett til delaktighet»

Myndigheten för familjerätt och föräldraskapsstöd (MFoF)

SBU (Statens beredning för medicinsk och social utvärdering)

Gjennomgang av alle publikasjoner under kategorien barn & ungdom

2 mulig relevante treff

Socialstyrelsen.dk

Søk på vidensgrundlag, litteraturstudie

Social Care Institute for Excellence (SCIE)

What Works for Children's Social Care

Prospero

Søketreff: 0

MeSH DESCRIPTOR Community Participation EXPLODE ALL TREES

Finn ord på siden: paren, adole, child, social, welfare

Vedlegg 2. Ekskludert studier med begrunnelse

Ikke en systematisk oversikt

Backe-Hansen E. 2018. Ettervern: Barnevernets siste mulighet til å hjelpe — en kunnskapsoppsummering. : Fellesorganisasjonen (FO).

Boel-Studt Shamra M, and Tobia Lauren. 2016. "A review of trends, research, and recommendations for strengthening the evidence-base and quality of residential group care". *Residential Treatment for Children & Youth* 33(1):13-35.

Brady Bernadine, Dolan Pat, and McGregor Caroline. 2020. *Mentoring for young people in care and leaving care: Theory, policy and practice*. New York, NY: Routledge/Taylor & Francis Group; US.

Formenti Laura, and Rigamonti Alessandra. 2020. "SYSTEMIC REFLEXIVITY IN RESIDENTIAL CHILD CARE: A PEDAGOGICAL FRAME TO EMPOWER PROFESSIONAL COMPETENCE". *International Journal of Child, and Youth & Family Studies* 11(4.2):115-139.

Foster Kim, Maybery Darryl, Reupert Andrea, Gladstone Brenda, Grant Anne, Ruud Torleif, Falkov Adrian, and Kowalenko Nick. 2016. "Family-focused practice in mental health care: An integrative review". *Child & Youth Services* 37(2):129-155.

Franklin P, Hossain R, and Coren E. 2016. "Social media and young people's involvement in social work education". *Social Work Education* 35(3):344-356.

Haysom Zoë, McKibbin Gemma, Shlonsky Aron, and Hamilton Bridget. 2020. "Changing considerations of matching foster carers and children: A scoping review of the research and evidence". *Children & Youth Services Review* 118.

LaBrenz Catherine A, and Fong Rowena. 2016. "Outcomes of family centered meetings for families referred to Child Protective Services". *Children and Youth Services Review* 71:93-102.

Lechowicz Meryn E, Jiang Yixin, Tully Lucy A, Burn Matthew T, Collins Daniel A. J, Hawes David J, Lenroot Rhoshel K, Anderson Vicki, Doyle Frances L, Piotrowska Patrycja J, Frick Paul J, Moul Caroline, Kimonis Eva R, and Dadds Mark R. 2019. "Enhancing Father Engagement in Parenting Programs: Translating Research into Practice Recommendations". *Australian Psychologist* 54(2):83-89.

McElvaney Rosaleen. 2015. "Disclosure of child sexual abuse: Delays, non-disclosure and partial disclosure. What the research tells us and implications for practice". *Child Abuse Review* 24(3):159-169.

Nevot-Caldentey L, Socías C O, and Brage L B. 2019. "Strategies for family engagement in evidence-based programmes: A meta-synthesis of systematic reviews from a social casework approach". *Social Work and Social Sciences Review* 20(2):47-64.

Olaguez Alma P, Castro Amy, Cleveland Kyndra C, Klemfuss J, and Quas Jodi A. 2018. "Using implicit encouragement to increase narrative productivity in children: Preliminary evidence and legal implications". *Journal of Child Custody: Research, Issues, and Practices* 15(4):286-301.

Sorensen Kresta Munkholt, and Sjoe Nina Madsen. 2021. "Feasible interventions for children in foster care according to service users and practitioners". *Child & Family Social Work* :No Pagination Specified.

Toros Karmen, DiNitto Diana Maria, and Tiko Anne. 2018. "Family engagement in the child welfare system: A scoping review". *Children and Youth Services Review* 88:598-607.

Toros K. 2020. "A systematic review of children's participation in child protection decision-making: Tokenistic presence or not?". *Children and Society*.

van Bijleveld Ganna G, Dedding Christine W, and Bunders-Aelen Joske F. 2015. "Children's and young people's participation within child welfare and child protection services: A state-of-the-art review". *Child & Family Social Work* 20(2):129-138.

Studien omhandlet ikke brukermedvirkning

Boyle C. 2017. "What is the impact of birth family contact on children in adoption and long-term foster care? A systematic review". *Child and Family Social Work* 22:22-33.

García-Carrión R, Villarejo-Carballido B, and Villardón-Gallego L. 2019. "Children and Adolescents Mental Health: A Systematic Review of Interaction-Based Interventions in Schools and Communities". *Frontiers in psychology* 10:918.

Milligan K, Meixner T, Tremblay M, Tarasoff L A, Usher A, Smith A, Niccols A, and Urbanoski K A. 2020. "Parenting Interventions for Mothers With Problematic Substance Use: A Systematic Review of Research and Community Practice". *Child Maltreatment* 25(3):247-262.

Pesco Diane, and Gagné Andréanne. 2017. "Scaffolding narrative skills: A meta-analysis of instruction in early childhood settings". *Early Education and Development* 28(7).

Seale Carolyn E, and Damiani-Taraba Gissele. 2017. "Always Together? Predictors and Outcomes of Sibling Co-Placement in Foster Care". *Child Welfare* 95(6):1-28.

Trine Filges, Pernille Skovbo Rasmussen, Ditte Andersen, Anne-Marie Klint, and Jørgensen . 2015. "Multidimensional family therapy (MDFT) for young people in treatment for non-opioid drug use". *Campbell Collaboration* 11.

Wilson Samita, Hean Sarah, Abebe Tatek, and Heaslip Vanessa. 2020. "Children's experiences with Child Protection Services: A synthesis of qualitative evidence". *Children and Youth Services Review* Vol 113 2020, and ArtID 104974 113.

Har ikke kunnet skaffe fulltekst

Toros K. 2021. "Children's Participation in Decision Making From Child Welfare Workers' Perspectives: A Systematic Review". Research on Social Work Practice :.

Vedlegg 3. Vurdering av metodisk kvalitet

Kennan 2018

Sjekkliste for systematiske oversikter*		Vurdering
1	Beskriver forfatterne klart hvilke metoder de brukte for å finne primærstudiene?	Ja
<i>Kommentar</i>	Side 3: There were three rounds of searches to locate the relevant studies. First, searches were conducted using the following social science databases: Applied Social Sciences Index and Abstracts, Scopus, Sociological Abstracts and the Campbell Collaboration Library. Second, additional searches were conducted using our University Library Catalogue, Open Grey database and Google to identify relevant internet-based published reports, as well as journal articles, book chapters and theses not identified in searches using the initial databases. Third, the reference lists of included articles were reviewed to check for missing studies of relevance. Searches were conducted for studies published in English with a publication date from the year 2000 onwards.	
2	Ble det utført et tilfredsstillende litteratursøk? (bruk hjelpespørsmål på neste side for å besvare dette spørsmålet)	Ja
<i>Kommentar</i>	Side 3: There were three rounds of searches to locate the relevant studies. First, searches were conducted using the following social science databases: Applied Social Sciences Index and Abstracts, Scopus, Sociological Abstracts and the Campbell Collaboration Library. Second, additional searches were conducted using our University Library Catalogue, Open Grey database and Google to identify relevant internet-based published reports, as well as journal articles, book chapters and theses not identified in searches using the initial databases. Third, the reference lists of included articles were reviewed to check for missing studies of relevance. Searches were conducted for studies published in English with a publication date from the year 2000 onwards.	
3	Beskriver forfatterne hvilke kriterier som ble brukt for å bestemme hvilke studier som skulle inkluderes (studiedesign, deltakere, tiltak, ev. endepunkter)?	Ja
<i>Kommentar</i>	Side 3: Inclusion and exclusion criteria	
4	Ble det sikret mot systematiske skjevheter (bias) ved seleksjon av studier (eksplisitte seleksjonskriterier brukt, vurdering gjort av flere personer uavhengig av hverandre)?	Uklart
<i>Kommentar</i>	Side 5: Initially, two reviewers screened the publications by title and by abstract. Following this round of screening, 1,008 articles were removed. The second stage involved a full text screening of the remaining seventy articles (after duplicates were removed). After the second round of screening, ten studies were retained. The second and third rounds of searches identified a further ten publications for inclusion	
5	Er det klart beskrevet et sett av kriterier for å vurdere intern validitet?	Ja

<i>Kommentar</i>	Side 9: two reviewers independently appraised each study and assigned a high, medium or low WoE to the trustworthiness, appropriateness and relevance of the study. The reviewers subsequently discussed any discrepancies and agreed on the overall WoE by calculating the average agreed weights (Table 2).	
6	Er validiteten til studiene vurdert (enten ved inklusjon av primærstudier eller i analysen av primærstudier) ved bruk av relevante kriterier?	Ja
<i>Kommentar</i>	PPI-Centre weight-of-evidence (WoE)	
7	Er metodene som ble brukt da resultatene ble sammenfattet, klart beskrevet?	Ja
<i>Kommentar</i>	Side 5: A narrative synthesis approach is used to describe and compare the findings of the quantitative and qualitative studies included, using both text and Table 1. The following data were extracted and are detailed in Table 1: author(s), date, country where the study was conducted, study context (classified as a child-welfare, child-protection or alternative-care process), relevant process reviewed, study design and sample, and level and type of evidence the study yielded. The findings section provides a narrative description of the results of the individual studies. Quantitative data synthesis was not possible as standardised measures were not used across the studies	
8	Ble resultatene fra studiene sammenfattet på forsvarlig måte?	Ja
	Side 5: A narrative synthesis approach is used to describe and compare the findings of the quantitative and qualitative studies included, using both text and Table 1. The following data were extracted and are detailed in Table 1: author(s), date, country where the study was conducted, study context (classified as a child-welfare, child-protection or alternative-care process), relevant process reviewed, study design and sample, and level and type of evidence the study yielded. The findings section provides a narrative description of the results of the individual studies. Quantitative data synthesis was not possible as standardised measures were not used across the studies.	
9	Er forfatterens konklusjoner støttet av data og/eller analysen som er rapportert i oversikten?	Ja
<i>Kommentar</i>	Side 13: This review provides evidence of how effective the use of advocates, a child's attendance at a meeting, Family Welfare Conferences and the recording of a child's views are as processes to support the realisation of a child's right to participate in decisions pertaining to their welfare, protection and care. The evidence available is primarily indicative, drawing on service-user and service-provider testimonies in studies that are relatively small in scale. There is also very little focus in the literature on the effectiveness of processes to enable young children to have their views taken into consideration.	
10	Hvordan vil du rangere den vitenskapelige kvaliteten i denne oversikten?	

Kommen- Høy kvalitet
tar

*Basert på *EPOC Checklist for Refereeing Protocols for Reviews*. EPOC, Effective Practice and Organisation of Care group, Guide for review authors. www.epoc.cochrane.org

Sjekkliste for systematiske oversikter*		Vurdering
1	Beskriver forfatterne klart hvilke metoder de brukte for å finne primærstudiene?	Ja
<i>Kommentar</i>	<p>Side 2-3. The search procedure was as follows. First, ten electronic databases were searched between February and March 2019: Applied Social Sciences Index & Abstracts (ASSIA); Web of Science (Social Sciences Citation Index, Conference Proceedings Citation Index-Social Science & Humanities, Emerging Sources Citation Index); Cumulative Index to Nursing and Allied Health Literature (CINAHL); EBSCOhost Ebook Collection; Medical Literature Analysis and Retrieval System Online (MEDLINE); OATD - Open Access Theses and Dissertations; PsychINFO; Scopus; Social Services Abstracts; Sociological Abstracts. The following search strings were used: ("practice model*" OR "practice framework*" OR "practice approach*" OR "practice program*") AND ("child* protect*" OR "child* welfare" OR "child* safeguard*") AND (effect* OR outcome*).</p> <p>Second, reference lists of full texts were screened and assessed for eligibility. The full texts were also assessed as to whether they focused on an eligible intervention, i.e., child protection practice model. If the full paper did not describe the elements of the model in sufficient detail, we searched for a model handbook or other descriptive material that was publicly and freely available in order to assess whether the model met the inclusion criteria. Based on our screening of the full texts, three eligible models were identified (i.e., Solution-Based Casework, Reclaiming Social Work and Signs of Safety), which we then hand searched in additional key databases (ASSIA and Social Services Abstracts) and grey literature (Google and Google Scholar) for eligible studies between June and August 2019. Third, additional searches were conducted in Cochrane and Campbell Collaboration libraries. Fourth, reference lists of included studies were screened.</p>	
2	Ble det utført et tilfredsstillende litteratursøk? (bruk hjelpespørsmål på neste side for å besvare dette spørsmålet)	Ja
<i>Kommentar</i>	Side 2-3. Se også forrige kommentar. Søkt i relevante databaser, inkludert store overgripende databaser. Søkestrengen inneholder kun tekstord, og det ser ikke ut til at det er brukt emneord (MESH-termer). Ikke oppgitt hvem som utviklet søket, eller eventuelle avgrensninger på språk og årstall (sannsynligvis ingen avgrensning i søket, da dette er oppgitt i inklusjons-/eksklusjonskriteriene).	
3	Beskriver forfatterne hvilke kriterier som ble brukt for å bestemme hvilke studier som skulle inkluderes (studiedesign, deltakere, tiltak, ev. endepunkter)?	Ja
<i>Kommentar</i>	Side 3. Inclusion and exclusion criteria.	
4	Ble det sikret mot systematiske skjevheter (bias) ved seleksjon av studier (eksplisitte seleksjonskriterier brukt, vurdering gjort av flere personer uavhengig av hverandre)?	Uklart

<i>Kommentar</i>	Side 3. One reviewer screened the titles and abstracts of all electronic database references identified by the search strategy. Three reviewers searched the grey literature. Clearly irrelevant references were excluded. In order to be selected, the abstracts had to clearly identify the population and model described above. RefWorks was used to manage references and remove duplicates. An eligibility form developed from the inclusion criteria was used for screening abstracts and full texts. Three reviewers assessed independently full text of studies that were likely to meet inclusion criteria. When the reviewers' conclusions differed, the study was reviewed jointly or resolved by a fourth reviewer.	
5	Er det klart beskrevet et sett av kriterier for å vurdere intern validitet?	Ja
<i>Kommentar</i>	Side 3. We used the Quality Assessment Tool for Quantitative Studies (Thomas, Ciliska, Dobbins, & Micucci, 2004) for each of the papers that were reviewed. We added a question "Was the study conducted by researchers independent of the developer?"	
6	Er validiteten til studiene vurdert (enten ved inklusjon av primærstudier eller i analysen av primærstudier) ved bruk av relevante kriterier?	Ja
<i>Kommentar</i>	Side 3. The Quality Assessment Tool for Quantitative Studies. Oppgir totalvurdering, samt eventuelle metodiske svakheter ut ifra vurderingen i tabell.	
7	Er metodene som ble brukt da resultatene ble sammenfattet, klart beskrevet?	Ja
<i>Kommentar</i>	Side 3: The following data was extracted from included studies: authors, publication date and type, setting, study design and methods, name of the model, brief description of the model, participants/sample, comparison, outcomes, and effect sizes. Meta-analysis was not performed because of the small number of included studies and high level of heterogeneity in terms of the included models and outcomes.»	
8	Ble resultatene fra studiene sammenfattet på forsvarlig måte?	Ja
<i>Kommentar</i>	Tabell 2 beskriver karakteristika ved modellene i de ulike studiene, beskrivelse av de inkluderte studiene i tabell i Appendix Hovedfunn er beskrevet i tekst (side 6). Kun beskrivelse, sammenfatter ikke resultatene.	
9	Er forfatterens konklusjoner støttet av data og/eller analysen som er rapportert i oversikten?	Ja
<i>Kommentar</i>	Side 7. Child protection practice models have been widely adopted in a number of countries. Despite the growing body of research on these models, evidence of their effectiveness in terms of child- and parent-related outcomes, is still limited. Although the conduct of outcome evaluations in children's social care involves multiple challenges, the results of this review suggest that more high-quality studies are urgently needed to evaluate which, if any, of these practice models improve outcomes for child-protection-involved families.	
10	Hvordan vil du rangere den vitenskapelige kvaliteten i denne oversikten?	

Kom- Høy kvalitet
mentar

*Basert på *EPOC Checklist for Refereeing Protocols for Reviews*. EPOC, Effective Practice and Organisation of Care group, Guide for review authors. www.epoc.cochrane.org

Utgitt av Folkehelseinstituttet
August 2021

Postboks 4404 Nydalen
NO-0403 Oslo

Telefon: 21 07 70 00

Rapporten kan lastes ned gratis fra
Folkehelseinstituttets nettsider
www.fhi.no